

Геологическая карта

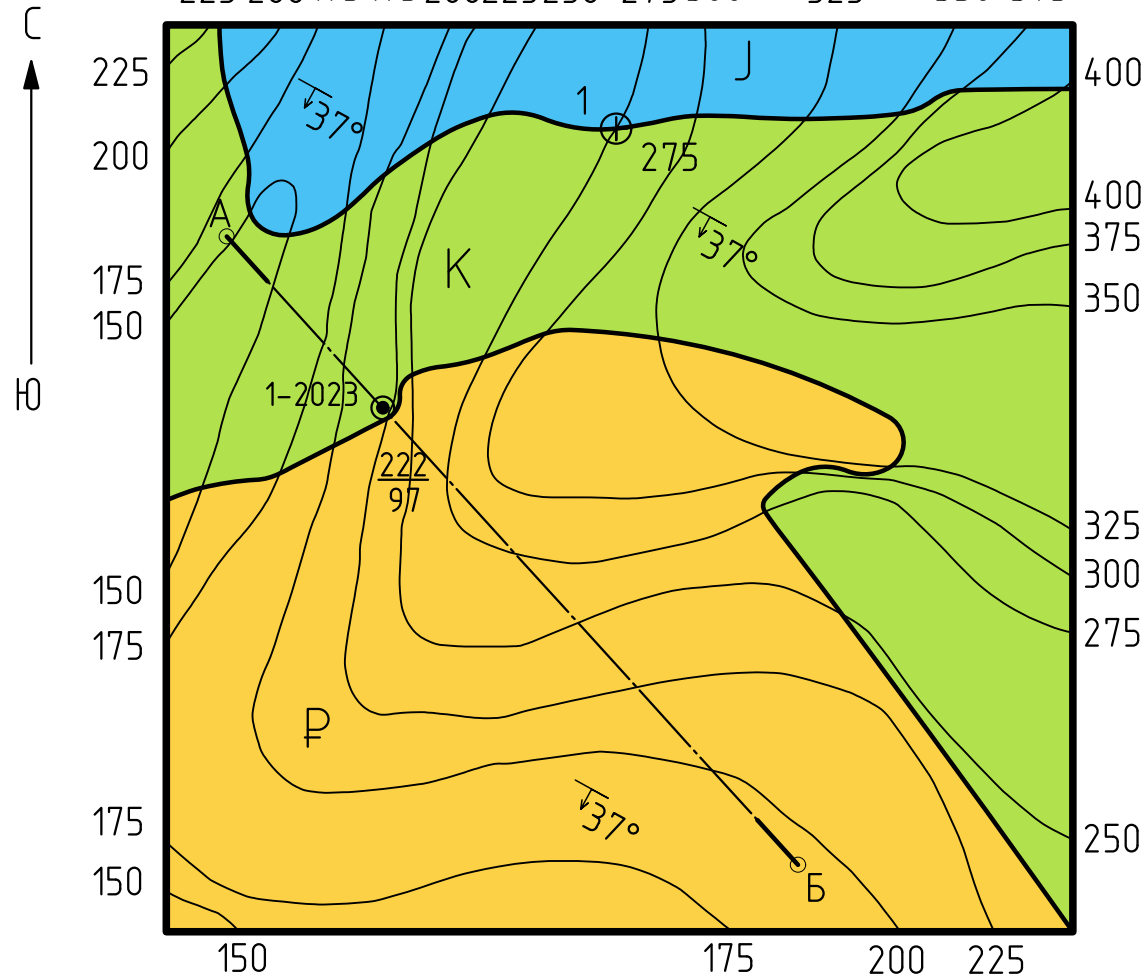
2023 г.

М 1:5000

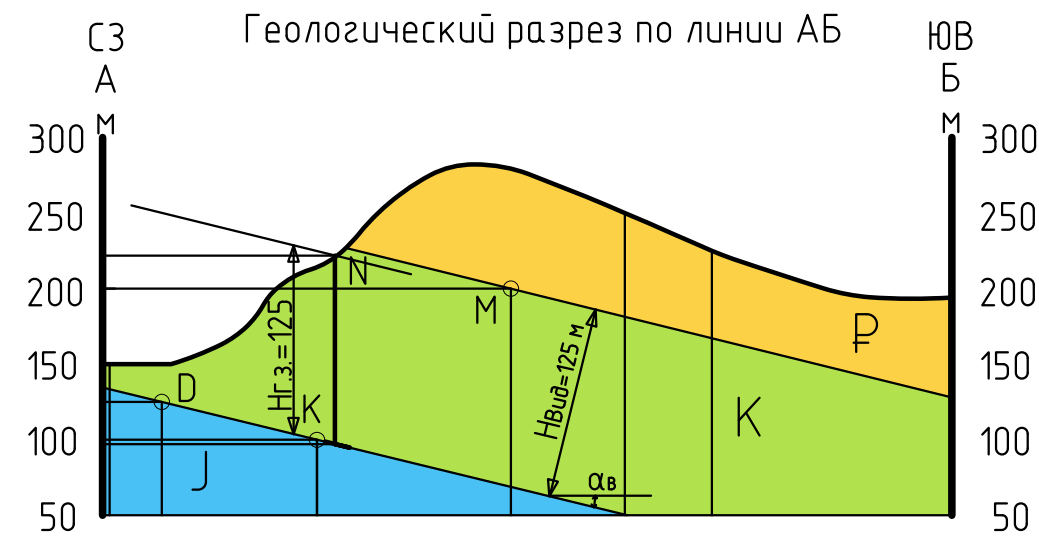
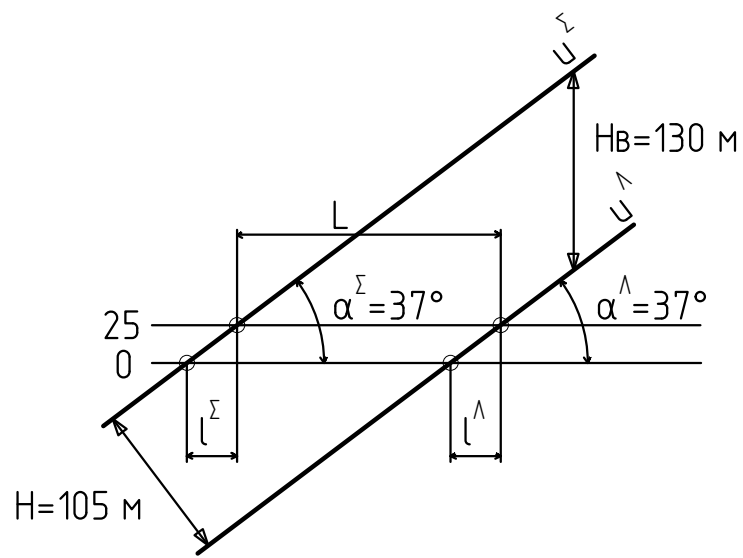
Условные обозначения

	Палеогеновая система, песчаный известняк
	Меловая система, среднезернистый песчаник
	Юрская система, гравийный конгломерат
	Граница геологического слоя
	Наклонное залегание кровли и подошвы слоя горной породы, угол падения
	Скважина, отметки устья (в числителе), забоя (в знаменателе)
	Обнажение горной породы, отметка

225 200 175 175 200 225 250 275 300 325 350 375



Составитель: Шорохов Е.О.



0 25 50 75 100 м

Ответ:
Видимая мощность $H_{вид} = 125 \text{ м}$
Угол падения $\alpha_{AB} = 14^\circ$